



Общество с ограниченной ответственностью «ТЕХИНКОМ-Спецтех»  
(ООО «ТЕХИНКОМ-Спецтех»)  
170100, г.Тверь, пл.Гагарина, д.1, помещение 6  
ОГРН 1176952010113, ИНН 6950207692

№ 278-2019  
От 27.08.2019г.

Руководителю!

Коммерческое предложение  
Компания ООО «ТЕХИНКОМ-Спецтех» выражает Вам свое почтение и предлагает свои услуги по поставке интересующей Вас техники.

**Автокран КС-5576К на шасси КАМАЗ-65115 (6x4) (Евро-5)**

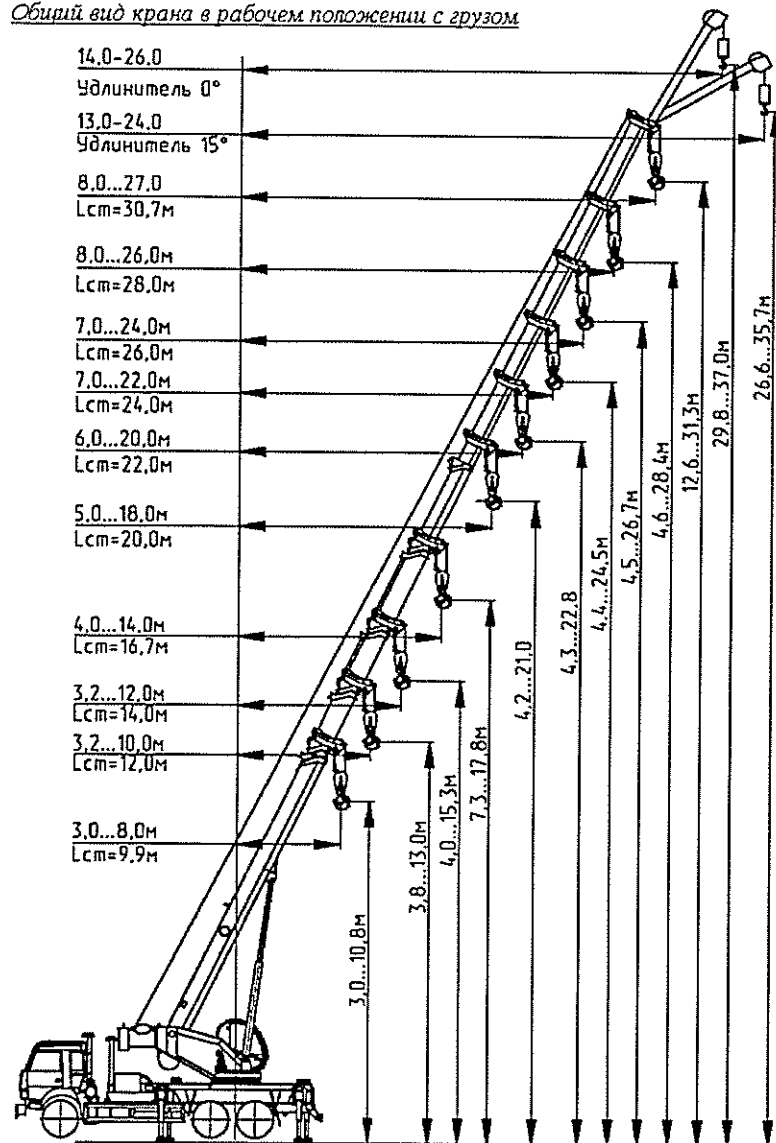


Наименование показателей	Значение
Базовое шасси	КАМАЗ-65115
Колесная формула	6 x 4
Мощность двигателя, кВт	215
Рабочее оборудование:	
- стрела телескопическая	Четырех секционная длинной 9,9-30,7 м
Максимальная грузоподъемность "миди", т., не менее:	
- со стрелой 9,9 м на выдвинуты выносны опора в зоне 230град. (по 115 град. от положения стрелы "назад") на вылете 3,0 м	32,0
Максимальный груз, при котором можно выдвигать секции стрелы, т:	
- выдвижение секций от 9,9м до 16,7м	40 % от грузовой характеристики, но не более 4,0 т

Наименование показателей	Значение
- выдвижение секций от 16,7 до 30,7м	40 % от грузовой характеристики, но не более 1,0 т
Высота подъема, м:	
- со стрелой 9,9м	10,8
- со стрелой 30,7м	31,3
Максимальная глубина отпуска, не менее, м	3,0
Вылет (минимальный-максимальный), м:	
- со стрелой 9,9 - 30,7м	3,0 - 22,0
Скорость подъема (опускания) груза, м/с (м/мин), не менее:	
- номинальная при двенадцатикратной запасовке каната	0,12 (7,0)
- номинальная при десятикратной запасовке каната	0,14 (8,4)
- номинальная при четырехкратной запасовке каната	0,35 (21,0)
Скорость подъема увеличенная, м/с (м/мин):	
- номинальная при двенадцатикратной запасовке каната	0,15 (9,0) (без груза)
- номинальная при десятикратной запасовке каната	0,24 (14,6) (без груза)
- номинальная при четырехкратной запасовке каната	0,50 (30,0) (без груза)
Скорость посадки м/с (м/мин):	
- номинальная при двенадцатикратной запасовке каната	0,0125 (0,75)
- номинальная при десятикратной запасовке каната	0,015 (0,90)
- номинальная при четырехкратной запасовке каната	0,040 (2,40)
Время полного изменения вылета для основной стрелы не менее, с (мин)	60 (1,0)
Частота вращения, об/мин:	
- со стрелой 9,9-18,0м и грузом до 10 т.	0,2 - 2,0
- со стрелой 9,9-14,0м и грузом свыше 10 тонн	0,2 - 1,0
- со стрелой 9,9м и грузом свыше 15 тонн	0,2 - 0,5
Скорость движения/втягивания секций стрелы, м/с, не более	0,23 / 0,3
Преодолеваемый краном уклон, градус, не более	15
Наименьший радиус поворота по оголовку стрелы 9,9м, не более, м.	12,5
Скорость механизма передвижения, км/ч:	
- крана при передвижении с грузом на крюке	Запрещено
- крана транспортная	4,6 - 60
- крана транспортная (на буксире)	20
Радиус поворота крана по габариту основной стрелы, м	12,5
Зона работы крана по углу поворота, градус	230
Габаритные размеры в транспортном положении, м	
- длина	11,710
- ширина	2,500
- высота	3,953
Задний габарит, м	3,48
Размеры опорного контура, м	4,1 x 5,8
Масса противовеса основного, т	1,7
Масса крана в транспортном положении без гуська, т	23,72
Нагрузка на шасси крана в транспортном положении, в тоннах, не более:	
- на переднюю ось (передвижение без гуська)	6,1
- на заднюю тележку (передвижение без гуська)	17,62
Контрольный расход топлива, л/ч:	
- в транспортном режиме на 100 км пути при V=50км/ч	50
- в крановом режиме	15
Восьмидесяти процентный ресурс до капитального ремонта при условии соблюдения требований эксплуатационных документов, ч.	7000
Наработка на отказ, ч., не менее	200
Срок службы крана, лет	10
Наименование показателей	Значение
Базовое шасси	КАМАЗ-65115
Колесная формула	6 x 4
Мощность двигателя, кВт	215
Скорость механизма передвижения, км/ч:	
- крана при передвижении с грузом на крюке	Запрещено
- крана транспортная	4,6 - 60
- крана транспортная (на буксире)	20
Габаритные размеры в транспортном положении, м	
- длина	11,710

Наименование показателей	Значение
- ширина	2,500
- высота	3,953
Задний габарит, м	3,48
Нагрузка на шасси крана в транспортном положении, в тоннах, не более:	
- на переднюю ось (передвижение без гуська)	6,1
- на заднюю тележку (передвижение без гуська)	17,62
Контрольный расход топлива, л/ч:	
- в транспортном режиме на 100 км пути при V=50км/ч	50
- в крановом режиме	15

*Общий вид крана в рабочем положении с грузом*



Стоимость данного Автокрана КС-5576К на шасси КАМАЗ-65115 (6х4) (Евро-5) без Гуська и дополнительного оборудования, за единицу с НДС 20%- 9 200 000,00руб.

Срок поставки: В течение 20 рабочих дней.

Условия поставки: Самовывоз со склада в МО, г.Подольск.

Производство: 2019г.

Условия оплаты: 30% предоплата от общей стоимости, 70% по факту готовности.

**Внимание!!!** Предложение действительно до 30.08.2019г.

С уважением,

Гусев Максим Александрович

Тел\моб. +7(916)554-09-20

Тел\факс +7(495)974-37-47доб.2224

E-mail: MGusev@mroteh.ru